

CUSTOMER SERVICE CARDS (French translation)

Chopard



Ce produit Chopard n'est **PAS** étanche; par conséquent éviter tout contact avec de l'eau ou de l'humidité.



Customer Service #1 04/2016

Chopard



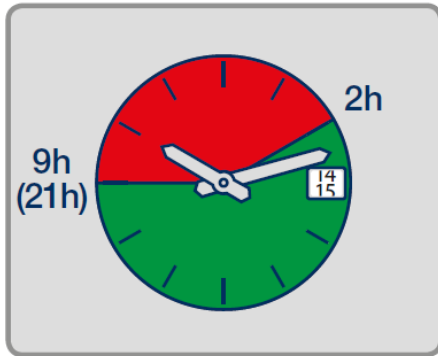
Ce produit Chopard est étanche (ISO 22810) Et peut supporter toutes activités aquatiques ordinaires. Pour assurer l'étanchéité, assurer-vous que la couronne et/ou les poussoirs soient repoussés ou vissés avant toutes immersions.

Afin de préserver l'apparence et la souplesse du cuir, les bracelets ne doivent pas être immergés.



Customer Service #2 04/2016

Chopard

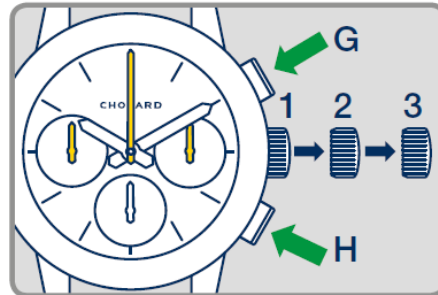


Afin d'éviter d'endommager le mécanisme du calendrier, ne **PAS** effectuer de correction entre 21.00 heures & 02.00 heures.

Customer Service #3

04/2016

Chopard



Pour indexer les aiguilles du chronographe, tirer la couronne en **position 2 ou 3** et activer le poussoir **G** ou **H** en fonction.

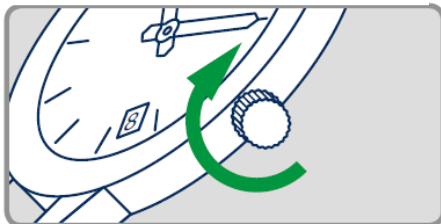


Customer Service #4

04/2016

Chopard

Remontage Automatique



Pour redémarrer le mécanisme de votre montre et effectuer la mise à l'heure, le mouvement doit être remonté manuellement en tournant la couronne dans le **SENS** des aiguilles d'une montre jusqu'à la mise en marche. Pour assurer un remontage et un fonctionnement optimal du mouvement, un mouvement automatique doit être porté quotidiennement.

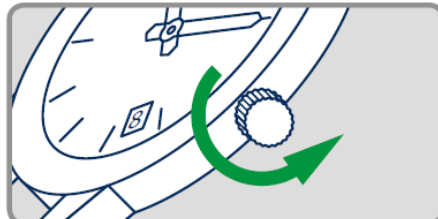


Customer Service #5

04/2016

Chopard

Remontage Automatique spécifique



Pour redémarrer le mécanisme de votre montre et effectuer la mise à l'heure, ce mouvement spécifique Chopard doit être remonté manuellement en tournant la couronne dans le **SENS INVERSE** des aiguilles d'une montre jusqu'à la mise en marche. Pour assurer un remontage et un fonctionnement optimal du mouvement, un mouvement automatique doit être porté quotidiennement.

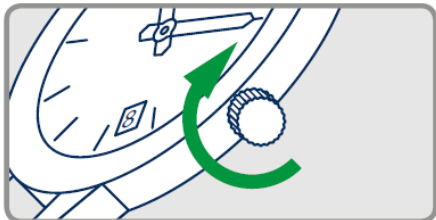


Customer Service #6

04/2016

Chopard

Remontage Manuel



Pour redémarrer le mécanisme de votre montre et effectuer la mise à l'heure, le mouvement doit être remonté manuellement en tournant la couronne dans le SENS des aiguilles d'une montre jusqu'à la mise en marche. Pour assurer un fonctionnement optimal du mouvement, un mouvement mécanique doit être remonté quotidiennement.



Customer Service #7

04/2016